



## HW900



**Программируемый терморегулятор с функцией удалённого доступа по сети Wi-Fi для управления тёплым полом.**

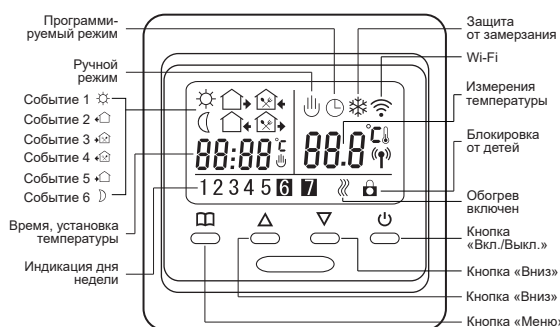


- Встроенный воздушный датчик и выносной NTC датчик длиной 3 м.
- Большой жидкокристаллический дисплей с расширенной индикацией.
- Возможность ручного управления и программной установки до шести режимов (событий) на каждый день недели.

### ТЕХНИЧЕСКИЕ ХАРАКТЕРИСТИКИ

- Напряжение питания ..... ~230В (±10%), 50-60 Гц
- Коммутируемый ток ..... 16 А
- Мощность, потребляемая регулятором при выключенной нагрузке, не более ..... 1 Вт (1,5 Вт с вкл. Wi-Fi)
- Температура эксплуатации ..... от -5°C до +50°C
- Пределы регулирования температуры ..... от +5°C до +95°C (заводские от +5°C до +35°C)
- Гистерезис (настраиваемый) ..... от 0,5°C до 10°C
- Степень защиты ..... IP20
- Материал корпуса ..... негорючий PC

### СИМВОЛЫ ДИСПЛЕЯ



### ФУНКЦИИ

#### 🔌 Ручной режим

Терморегулятор будет включать или выключать подогрев пола для поддержания заданной температуры все время, в независимости от действующей на данный момент программы.

#### 🕒 Программируемый режим

Терморегулятор будет включать или выключать подогрев пола в зависимости от заданного времени и температуры по программе, в которой на каждый день недели можно установить до 6 событий обогрева. Эта программа будет повторяться каждую неделю.

#### 🕒🔌 Временный ручной (программный) режим

Терморегулятор работает в соответствии с заданной вручную температурой временно и переходит обратно к программному режиму, по времени следующего события.

### НАСТРОЙКА ТЕРМОРЕГУЛЯТОРА

- Кратковременно нажмите кнопку «🔌» для включения-выключения терморегулятора.
- Нажмите и удерживайте кнопки «🕒», «🕒» в течение 3 сек., чтобы войти в настройку времени, и отрегулируйте ее следующим образом: выберите измененный пункт, нажав «🕒», и установите день недели и часы, нажав «🕒» или «🕒». Наконец, подтвердите действие, кратковременно нажав «🔌».
- Кратковременно нажмите кнопку «🕒» или «🕒» для изменения заданной температуры на 0,5°C.
- Удерживайте одновременно в течение 3 сек. кнопки «🕒» и «🕒» для активации опции «Блокировка от детей» - появится значок «🔒». Нажмите и удерживайте обе кнопки еще раз, чтобы отключить блокировку от детей. При деактивации данной опции значок «🔒» исчезнет.

### НАСТРОЙКА ПРОГРАММИРУЕМОГО РЕЖИМА

Нажмите и удерживайте «🕒» в течение 3 сек., чтобы войти в настройку еженедельного программирования (таблица 1), отрегулируйте ее следующим образом: выберите измененный пункт, нажав «🕒», и установите день недели, часы и температуру, нажав «🕒» или «🕒». Наконец, подтвердите действие, кратковременно нажав «🔌».

Таблица 1.

События	Символы	Время		Температура	
		Заводская настройка	↕	Заводская настройка	↕
Будни	1	06:00	Нажмите «🕒» или «🕒»	20°C	Нажмите «🕒» или «🕒»
	2	08:00		15°C	
	3	11:30		15°C	
	4	12:30		15°C	
	5	17:00		22°C	
	6	22:00		15°C	
Вых.	1	08:00		20°C	
	2	22:00		15°C	

### РАСШИРЕННЫЕ НАСТРОЙКИ

(рекомендуется квалифицированный специалист)

Когда терморегулятор выключен одновременно нажмите кнопки «🕒» и «🔌» для входа в режим расширенных настроек, затем повторно нажмите «🕒» для перехода к следующему элементу настройки. Наконец, подтвердите выбор, кратковременно нажав «🔌». Пункты расширенного режима показаны в таблице 2.

Таблица 2.

Код	Функция	Установка (нажать «🕒» или «🕒»)
1888	Калибровка температуры	Установите нужное значение
2558	Установка активного датчика температуры	⌚: только датчик воздуха ⌚⌚: только датчик пола ⌚⌚⌚: оба датчика (заводская настройка: ⌚⌚)
3117	Установка макс. значения температуры пола	От +5°C до +60°C (заводская настройка: +35°C)
4017	Установка гистерезиса температуры	От 0,5°C до 10°C (заводская настройка: 1°C)
5117	Система защиты от замерзания	⌚⌚: Включена ⌚⌚⌚: Выключена
6117	Выбор недельной программы	12345: 5 рабочих/ 2 выходных 123456: 6 рабочих/ 1 выходной 1234567: 7 рабочих дней
9117	Установка макс. значения температуры	От +5°C до +95°C (заводская настройка: +50°C)
8888	Сбросить все настройки на заводские	Удерживать «🕒» 5 секунд и все параметры будут сброшены на заводские

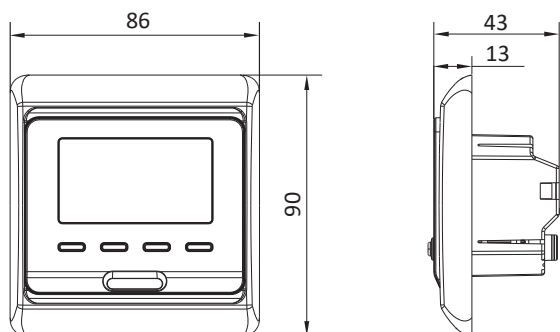


## ОШИБКА ДАТЧИКА ТЕМПЕРАТУРЫ

Пожалуйста, правильно выберите тип работы датчика температуры. Когда на дисплее отображается ошибка E0/E1 регулятор будет выключен до устранения этой ошибки.

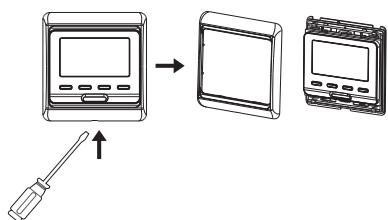
E0: Короткое замыкание датчика/отключен датчик воздуха  
E1: Короткое замыкание датчика/отключен датчик пола.

## РАЗМЕРЫ (мм)

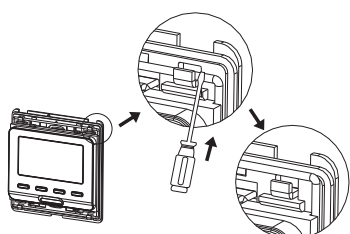


## МОНТАЖ ТЕРМОРЕГУЛЯТОРА

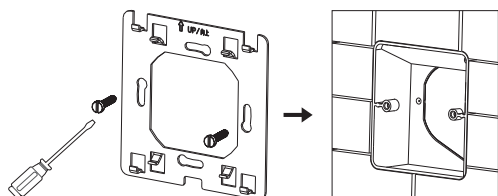
1. Снимите лицевую крышку терморегулятора, вставив отвертку в нижнюю щель.



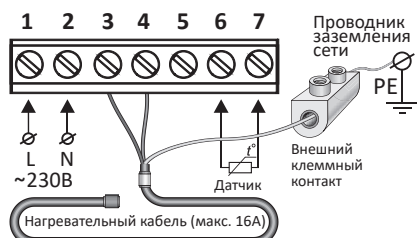
2. С помощью отвертки освободите металлический зажим от регулятора согласно следующей схеме.



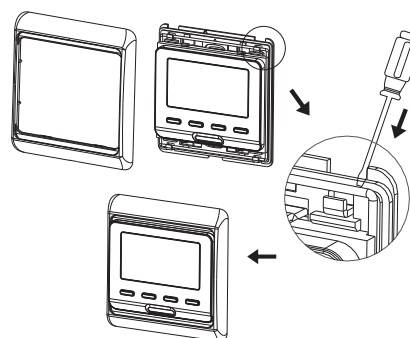
3. С помощью отвертки закрепите опорную пластину в монтажной коробке.



4. Выполните электрические соединения согласно следующей схемы.



5. После подключения проводов закрепите терморегулятор с помощью металлического зажима (п.2) и установите на место крышку и рамку.



## ПОДКЛЮЧЕНИЕ К СЕТИ WI-FI

Для включения настроек Wi-Fi в выключенном состоянии нажмите и удерживайте в течение 3 сек. кнопку «□».



Для удаленного доступа к терморегулятору по сети Wi-Fi скачайте адаптированное под наш терморегулятор мобильное приложение Smart Life.

Приложение доступно в Google Play для Android и в App Store для iOS.

## МЕРЫ БЕЗОПАСНОСТИ

1. Подключение регулятора должно производиться квалифицированным электриком.
2. Все работы по монтажу и подключению регулятора следует проводить при отключенном напряжении питания.
3. Для монтажа регулятора использовать только пластмассовую монтажную коробку.
3. При чистке регулятора электропитание должно быть отключено. Пыль и грязь протирать мягкой тряпкой или бумажным полотенцем. Не используйте какие-либо чистящие средства или агрессивные химические растворители.

## ГАРАНТИЙНЫЕ ОБЯЗАТЕЛЬСТВА

Гарантийный срок - 36 месяцев с даты продажи.

В течение гарантийного срока покупатель имеет право на ремонт или замену изделия при обнаружении неисправностей, произошедших по вине изготовителя и при условии выполнения указаний по монтажу и эксплуатации. Гарантийные обязательства не распространяются на терморегуляторы, имеющие механические повреждения, а также если дефект возник в результате неправильного монтажа, подключения и эксплуатации данного прибора.